

# PETROFIBRE INTERNATIONAL FZC

## PROFIL DE L'ENTREPRISE

### À PROPOS DE NOUS

Le Groupe Petrofibre Entreprise a commencé ses activités en 2008. Le Groupe est spécialisé dans la conception, le développement, la production et la mise en œuvre de technologies de surveillance par Fibre Optique, conçues pour être appliquées à plusieurs industries, principalement : Pétrole et Gaz, Transport, Energie et Infrastructure.

Les possibilités innovantes et progressives offertes par notre système ont assuré un succès initial sur le marché et ont permis d'ajouter plusieurs acteurs industriels de premier plan à notre portefeuille de clients. Le large éventail d'applications de notre système a également été démontré ; nous avons eu l'occasion de travailler avec des oléoducs et des gazoducs, des puits de pétrole et de gaz (conventionnels, horizontaux et d'injection), des chemins de fer et des aéroports. À ce jour, Petrofibre a équipé plus de 6 500 km de gazoducs et d'oléoducs, plus de 240 puits de pétrole et de gaz, 2 aéroports et plus de 140 km de chemins de fer.

À l'heure actuelle, Petrofibre International FZC recherche activement des opportunités dans la région du CCG. Nous avons réalisé avec succès des essais pratiques de notre technologie en Arabie Saoudite et nous continuons à développer notre présence par le biais du marketing et de relations solides avec les principaux entrepreneurs, intégrateurs et consultants de l'industrie.

### NOTRE VISION

Nous considérons que les solutions les plus efficaces sont celles qui sont construites sur mesure en fonction de leur objectif. Par conséquent, notre vision est de ne pas simplement nous conformer aux exigences de nos clients, mais de leur fournir des solutions adaptées et personnalisées à leur application exacte, afin de maximiser la valeur ajoutée. Notre objectif est de travailler en étroite collaboration avec nos clients, et donc de nous rapprocher d'eux. Petrofibre est actuellement dans la Phase 2 de l'établissement de la fabrication locale de notre technologie et de tous les éléments de soutien dans le CCG. Notre objectif est de réaliser notre vision et de fournir à nos clients une technologie fabriquée dans les EAU, dans un avenir très proche.

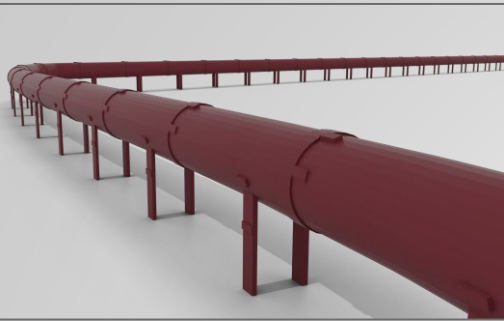
### NOTRE MISSION

Nos objectifs actuels s'articulent autour d'une intégration efficace et efficiente sur tous les marchés où nous sommes présents. Nous sommes impatients de présenter notre technologie et de démontrer à nos clients la valeur ajoutée qu'elle apporte, de construire notre réputation et notre assise internationale. Nous souhaitons travailler en étroite collaboration avec nos clients et leur fournir les outils nécessaires pour atteindre leurs objectifs stratégiques d'amélioration de la productivité et de l'efficacité, d'innovation et de durabilité, de santé et de sécurité et de sensibilisation à l'environnement.

### NOS VALEURS FONDAMENTALES



## PROJETS RÉALISÉS 2008-2021



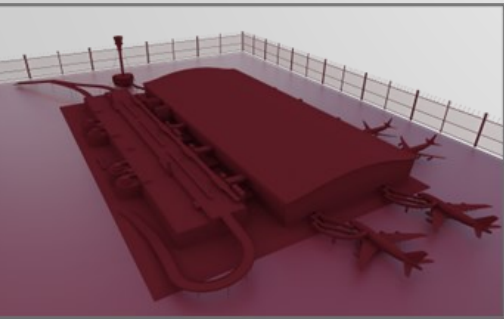
- Transneft. Sibérie Orientale - Ligne de Gaz du Pacifique 2 – 2050 km
- Transneft. Ligne de gaz pour le transport de la Baltique – 1001 km
- Transneft. Ligne de gaz Samotlor - 429 km
- Transneft. Ligne de gaz Tupase 2 - 350 km
- Transneft. Ligne de gaz de Tikhoretsk - 325 km
- Transneft. Oléoduc Obvodnoi - 250 km
- Transneft. Ligne de gaz d'Irkoutsk - 250 km
- Transneft. Ligne de gaz de Purpe - 200 km
- Transneft. Ligne de gaz de Tichoretsk - 250 km



- Sibur, Ligne de produits du complexe gazier et chimique de Tobolskii – 417 km
- Novatek - Total. Ligne de gaz de Pyreinoe – 250 km
- Novatek - Total. Lignes de gaz du champ Termokarstvov – 300 km
- Novatek - Total. Ligne de gaz du champ Yarudeiskii – 350 km
- Novatek - Total. Ligne de gaz du champ Yakhinskii – 180 km
- Novatek - Total. Ligne de gaz du champ de Nord de Khichinskii – 10 0km



- Tatneft Shashin, République du Tatarstan, 205 puits
- Lukoil, Sibérie Occidentale, 25 puits
- Gazprom, Sibérie Occidentale, 6 puits
- Rosneft, Sakhaline, 5 puits
- Rosneft, Sibérie Orientale, 2 puits



- Rosaviatsia - Aéroport de Pulkovo, St Petersburg – Périmètre
- Rosaviatsia - Aéroport de Magas, Ingouchie – Périmètre
- Russian Rail, Russie Centrale, 140 km de Chemin de Fer

# NOTRE PORTEFEUILLE DE PRODUITS

## UNITÉS DE SURVEILLANCE MODULAIRES

### SÉRIE VOSK-A



Unité de détection opto-électronique. Utilise la Détection Acoustique Distribuée (DAS) en temps réel.

- Est capable d'identifier et de distinguer les activités suivantes en temps réel :
  - fuite des pipelines
  - mouvement humain
  - mouvement de véhicules
  - mouvement d'animaux
  - tentatives de travail avec des outils/tentatives d'excavation
- La précision de la localisation de l'impact est de +/- 5 mètres.
- Est capable de détecter les individus jusqu'à 3 mètres du câble, les véhicules utilitaires jusqu'à 15 mètres et les engins de terrassement jusqu'à 50 mètres du câble.
- Résolution spatiale +/- 5 mètres.
- Prêt pour la création et l'intégration de zones

Applicable à :

- Détection des Fuites Des Pipelines
- Détection d'Intrusion
- Études Sismiques

Modèles :

- VOSK-A 100. Gamme linéaire maximale de 100 km
- VOSK-A 75. Gamme linéaire maximale de 75 km
- VOSK-A 50. Gamme linéaire maximale de 50 km
- VOSK-A 25. Gamme linéaire maximale de 25 km

### SÉRIE VOSK-L



Unité de détection opto-électronique. Utilise la Détection de Température Distribuée (DTS) en temps réel.

- Identifie les fuites grâce à un changement rapide de température.
- Compatible avec les pipelines à basse pression.
- Prêt pour la création et l'intégration de zones
- Gamme de mesure de la température - 60°C-300°C.
- Sensibilité de 0,1°C.
- Résolution spatiale de +/- 5 mètres.

Applicable à :

- Détection des Fuites Des Pipelines

Modèles :

- VOSK-L 50. Gamme linéaire maximale de 50 km
- VOSK-L 25. Gamme linéaire maximale de 25 km

### VOSK-S



Unité de détection opto-électronique. Utilise la Détection de Déformation Distribuée (DDS) en temps réel.

- Enregistre la déformation causée par les changements des propriétés physiques du CFO et des signaux lumineux.
- Le seuil d'alerte de déformation est programmable
- Allongement relatif à la longueur d'au moins 10m +/- 0,01% - Diffusion Rayleigh
- Gamme linéaire maximale de 100 km

Applicable à :

- Surveillance de l'intégrité structurelle d'infrastructures complexes : ponts, barrages, gratte-ciel, tours HT, etc.

## VOSK-T



Unité de détection opto-électronique. Utilise la Détection de Température Distribuée (DTS) en temps réel pour mesurer la température absolue.

- Gamme de mesure de 0°C à 300°C.
- Précision de 1°C.
- Gamme linéaire de 6 km.
- L'application principale est la surveillance des intervalles de perforation, permettant d'identifier un écoulement correct, une fuite ou un blocage de la perforation.
- Assure un fonctionnement constant, sans besoin d'arrêt.
- Applicable aux puits de pétrole et de gaz, horizontaux, verticaux et conventionnels.

Applicable à :

- Surveillance des intervalles de perforation, permettant d'identifier un écoulement correct, une fuite ou un blocage de la perforation.

## VOSK-RT



Unité de détection opto-électronique. Surveillance de la température et de la pression à l'aide de capteurs ponctuels.

- Maximum 2 capteurs par unité
- Gamme de mesure de 0°C à 300°C
- Gamme de surveillance de la pression de 0-75 Mpa.
- La gamme de surveillance de la pression peut être ajustée pour surveiller jusqu'à 0-2,5 Mpa. Une plage plus basse donne des lectures plus précises.

Applicable à :

- Surveillance des températures et des pressions à des intervalles de perforation.

## Complexe de Surveillance FOSM

Toutes nos unités de Surveillance Modulaires VOSK font partie de notre Complexe de Surveillance FOSM. Le FOSM est une solution adaptable et personnalisable, comprenant tous les accessoires de système requis pour une fonctionnalité de surveillance correcte et pour répondre aux exigences de redondance, de fiabilité et de sécurité du système.





# NOTRE PORTEFEUILLE DE PRODUITS

## Conception et planification des objets

- En nous basant sur notre expérience d'incorporation de notre système FOSM, nous sommes prêts à fournir la partie descriptive du projet, les schémas, les plans, les méthodes de réglage et d'installation, les méthodes et les protocoles de transfert de données, etc.

## Expédition de l'équipement vers son lieu d'utilisation désigné

- Nous faciliterons la mise en place complète du système FOSM dans nos entrepôts et organiserons l'expédition de notre technologie vers le lieu d'utilisation désigné et/ou, si le client le souhaite, vers l'entrepôt du client.
- Nous fournissons également des services d'agent de transbordement et d'expédition de cargaisons générales et maritimes.

## Supervision de l'installation de notre technologie

- Notre spécialiste assurera le contrôle et la supervision de l'installation et veillera à ce qu'elle soit conforme aux recommandations techniques et à l'élément de sensibilité de la fibre optique sur toute la portée du projet.

## Installation du système électrique et de fibre optique FOSM-M

- Nous sommes disposés et aptes à assembler et à installer notre technologie sur le lieu d'utilisation prévu. Nous procéderons à des tests supplémentaires et nous assurerons que tout est en ordre et opérationnel.

## Travaux de mise en service

- Nous sommes prêts à configurer les paramètres et la configuration de notre technologie et à établir une connexion avec l'élément sensible du système FOSM à l'affichage graphique de l'objet donné sur le moniteur de l'opérateur. Nous sommes en outre capables et désireux de fournir des services de formation au personnel de notre client sur l'utilisation et la maintenance de notre technologie, ainsi que des tests de produits.

## Soutien technique

- En accord avec les demandes de notre client, nous sommes prêts à faciliter le soutien technique dans le processus d'exploitation du système FOSM dans la période de temps convenue au préalable. Pendant la période d'assistance, nous collaborerons et travaillerons avec le personnel du client dans le but d'adapter le système FOSM aux exigences et aux demandes du client.

## Assistance technique 24/7/365

- Notre personnel sera en ligne à tout moment si les opérateurs de nos clients rencontrent des problèmes. Ils répondront dès que possible et assureront une reprise rapide avec un temps d'arrêt minimal.

## Période de garantie

- Nous apporterons des corrections immédiates à tout dysfonctionnement du système FOSM et faciliterons l'entretien technique de notre système pendant toute la période de garantie (2 ans).

## Entretien de notre technologie

- Une fois la période de garantie terminée, nous sommes prêts à fournir un contrat de service à notre client et à assurer la maintenance technique et le fonctionnement ininterrompu de nos systèmes.

## Services d'expédition de fret

- Nous fournissons une large gamme de services d'expédition internationale de fret maritime et terrestre qui incluent, mais ne se limitent pas à : L'organisation du transport de marchandises par tout moyen de transport (maritime, ferroviaire ou routier), la préparation de la cargaison pour le transport, l'exécution de l'expédition, la préparation des documents de la cargaison, l'acheminement de la cargaison pendant son transport et la sécurité de la cargaison, la réception de la cargaison sur le lieu de sa destination.

# PRINCIPAUX AVANTAGES DE L'UTILISATION DE NOTRE SYSTÈME

- Amélioration de la sécurité et de la sensibilisation du pipeline en fournissant des données fiables en temps réel.
- Amélioration du temps de réponse et de l'efficacité grâce à la précision du système et à la possibilité de classer les incidents, de réagir avec précision et d'arrêter les fuites au stade le plus précoce possible.
- La méthode de surveillance n'est pas basée sur le débit et la double vérification des incidents annule les fausses alarmes, ce qui permet un déroulement plus efficace des opérations avec un temps d'arrêt minimal.
- Capacité d'intégration - offre la possibilité de s'intégrer aux unités SCADA et aux unités de surveillance existantes, et de surveiller des milliers de kilomètres de pipelines, à partir d'un seul endroit.
- Passif électriquement et ne sera pas perturbé par les équipements électriques sur le site.
- Fournit une redondance élevée et est capable de fonctionner pleinement même si le câble est coupé - la sécurité n'est pas compromise.
- Adaptable et personnalisable à toute exigence et application du client.
- Possibilité de programmer des zones.
- Assure la protection des données collectées et les met à l'abri des tentatives de piratage.
- Multifonctionnel.
- Faibles coûts de maintenance et d'exploitation.
- Une solution redondante et innovante.

## AVANTAGE CONCURRENTIEL

### Avantages Technologiques

- Des données plus exactes et plus précises.
- Redondance et fiabilité.
- Réduction significative des fausses alarmes.
- Multifonctionnalité.
- Intégration et connectivité.
- Flexibilité et adaptabilité.
- Faibles coûts d'exploitation et de maintenance.
- Sécurité informationnelle.

### Avantages du Service

- Nous construisons selon les spécifications du client - conception unique et personnalisée, solutions techniques et d'ingénierie pour tous les besoins de nos clients.
- Nous offrons une période de garantie de 2 ans pour toute unité endommagée ou défaillante.
- Nos services après-vente comprennent une installation technique complète et des sessions de formation pour les opérateurs du système.
- Une assistance technique rapide et efficace avec un ensemble de pièces de rechange.

## UN MESSAGE DE NOTRE CONSEIL D'ADMINISTRATION

Aujourd'hui, plus que jamais, il est vital pour une organisation d'assurer un contrôle et une sensibilisation complets de ses biens. Responsabilité et durabilité, santé et sécurité, responsabilité et conscience environnementales, innovation et progrès, cohérence et efficacité du processus de production, sécurité et assurance - tels sont les principaux objectifs stratégiques que les entreprises se fixent et auxquels elles donnent la priorité. Chez Petrofibre International, nous accordons la priorité aux objectifs stratégiques de nos clients et leur fournissons les outils nécessaires pour les aider à les atteindre.

Nous nous efforçons de fournir à nos clients les moyens les plus avancés de contrôle et de surveillance par fibre optique. Notre objectif est d'apporter à nos clients la sécurité et la stabilité, en permettant une meilleure protection des biens et en assurant une efficacité, une productivité, une innovation et un contrôle maximum avec la plus grande précision possible, en temps réel. Nous sommes fiers de notre travail et de nos résultats, en particulier des avantages que ces résultats apportent à nos clients. Nous accordons une grande importance à la Recherche et au Développement, en collaborant avec de nombreuses institutions universitaires et de recherche, afin de faire avancer nos systèmes, d'ouvrir de nouvelles opportunités et d'élargir les horizons de ce que nous pouvons offrir à nos clients.

Nous mettons tout en œuvre pour que nos opérations soient menées dans le respect de nos valeurs fondamentales : Innovation, Progression, Responsabilité, Qualité, Adaptation, Apprentissage et Amélioration Continus, Création de Valeur pour le Client, Intégrité et Coopération.

Conseil d'Administration,  
Petrofibre International.

## INFORMATIONS DE CONTACT

[Info@petrofibre-international.com](mailto:Info@petrofibre-international.com)  
<https://www.petrofibre-international.com>

"Petrofibre International FZC",  
Centre d'Affaires,  
Bâtiment Al Shmookh,  
Zone Franche UAQ,  
Umm Al Quwain, E.A.U.

